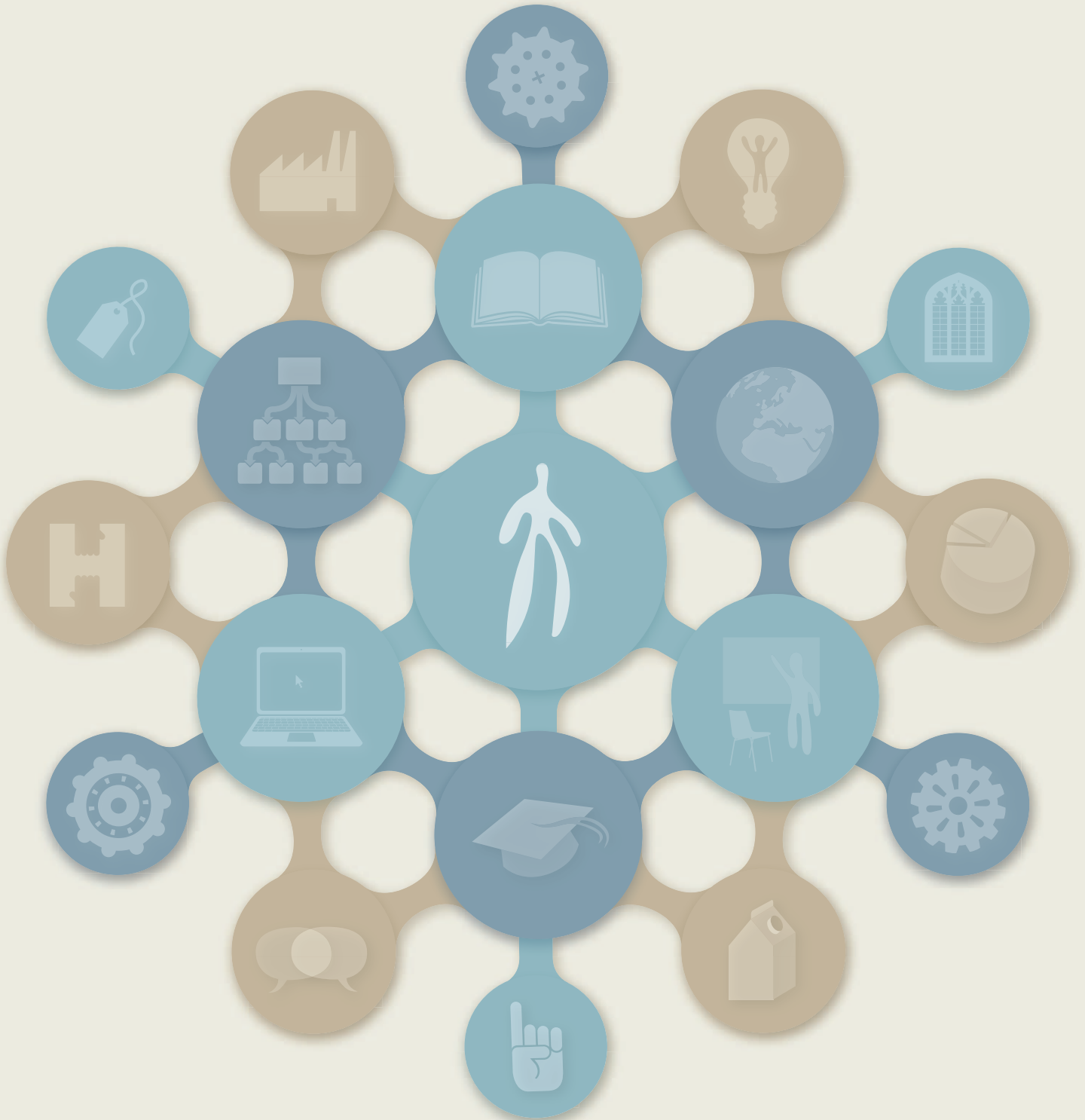


# esden

Escuela Superior de Negocios y Tecnologías



UNIVERSITY of CAMBRIDGE  
International Examinations

BRITISH COUNCIL ATTACHED CENTRE


cuanto + sabes + vales

formación =  
éxito profesional

 UNIVERSITY of CAMBRIDGE  
International Examinations

BRITISH COUNCIL ATTACHED CENTRE

Más de 4.000  
antiguos alumnos



esden network

cuanto + sabes  
+ vales



campus

Madrid – Barcelona

Bilbao – Valencia


Sevilla – A Coruña

Tenerife



equipo docente

esden = profesionales  
en activo



## LA ESCUELA

I Presentación.....	3
II Universidad de Cambridge .....	4
III Acreditaciones .....	4
IV Asociación Española de Escuelas de Negocios .....	5
V Campus esden .....	6

## OFERTA ACADÉMICA

I Masters esden.....	8
II Modalidad presencial y semipresencial.....	9
III Título de la Universidad de Cambridge .....	10
IV Metodología Didáctica .....	10
V esden field trips .....	11
VI Profesorado .....	11
VII Formación in Company.....	12

## VALOR AÑADIDO

I Prácticas .....	13
II Bolsa de Trabajo de esden .....	13
III esden network .....	14
IV Observatorio de Marketing Digital .....	16
V Claustro de Profesores.....	16
VI Empresas Colaboradoras .....	26

## I Presentación

La formación en el ámbito empresarial está directamente ligada al éxito profesional.

Después de casi **4.000 alumnos** formados en nuestra Escuela, compartimos la máxima de que la relación entre el éxito profesional y la formación, es directamente proporcional. Si, además, esta formación es práctica, con clara visión empresarial, adaptada a los horarios y necesidades de los alumnos e impartida por un claustro de profesores de primerísimo nivel, directamente involucrados en la vida empresarial, entonces estamos hablando de **esden**.

### La relación entre el éxito profesional y la formación es directamente proporcional

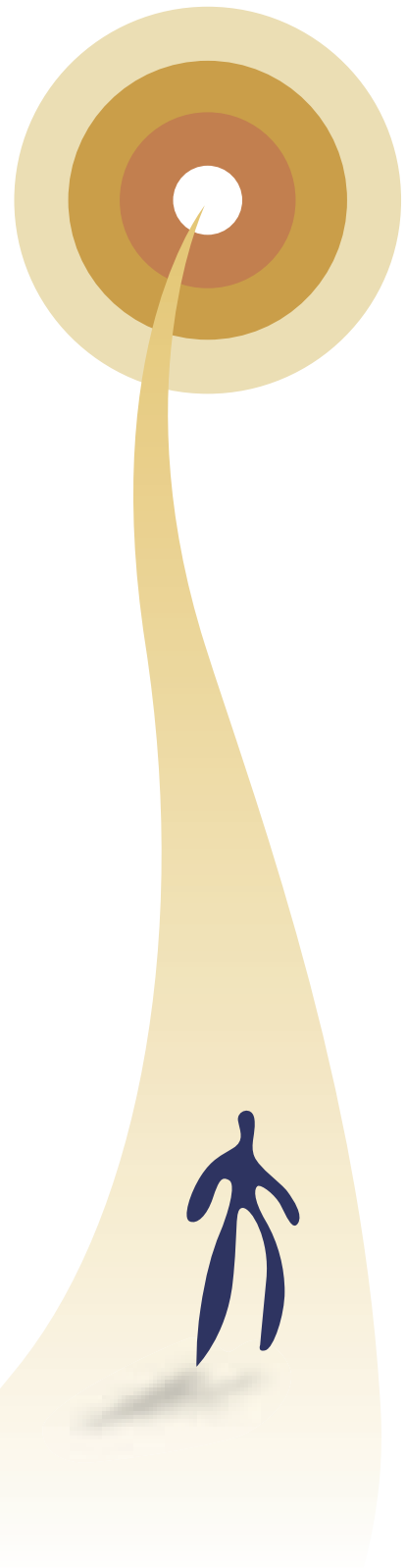
En **esden**, otorgamos, además, una especial importancia al rigor académico. Por eso, son muchos los años en los que nuestra escuela camina de la mano de la **UNIVERSIDAD DE CAMBRIDGE**. Los acuerdos existentes entre ambas instituciones permiten a muchos de nuestros alumnos obtener la doble titulación.

Nuestra visión empresarial se plasma también en otro de nuestros servicios estrella: **la bolsa de trabajo de esden**. A través de este servicio hacemos llegar a todos los alumnos inscritos, ofertas de empleo que pueden ajustarse a su perfil profesional.

Por último, desde estas líneas, quiero destacar la vocacional labor de todo **el equipo docente de esden**: directores de programa, coordinadoras académicas, tutores de proyecto, profesorado y empresas colaboradoras. Todos ellos harán que tu paso por **esden** sea fructífero en lo profesional y en lo personal.



**Alberto Isusi**  
Director General  
esden



cuanto + sabes + vales

## II Universidad de Cambridge

**esden** es desde el año 2004 centro asociado a la prestigiosa **Universidad de Cambridge**. Mediante un acuerdo, los programas académicos de ambas Instituciones están adaptados, de forma que nuestros alumnos puedan superar con éxito las pruebas para conseguir los títulos.

### Centro asociado a la Universidad de Cambridge desde el año 2004



UNIVERSITY of CAMBRIDGE  
International Examinations

BRITISH COUNCIL ATTACHED CENTRE

## III Acreditaciones

El reconocimiento diario de nuestros **alumnos y empresas colaboradoras** es nuestra principal referencia. Sin embargo, por su especial relevancia queremos destacar las siguientes **acreditaciones**:

### CERTIFICADO DE CALIDAD DE AEEN QFOR



**AEEN/Qfor** es un modelo de estructura modular que ha sido especialmente desarrollado para las escuelas de negocios. Da una respuesta válida y fiable a las siguientes preguntas:

- ¿ Quién es y qué hace este organismo? **Módulo DataScan**
- ¿ Cómo trabaja este organismo y qué recursos utiliza? **Módulo ProcessScan**
- ¿Cuál ha sido el resultado de sus intervenciones y cómo lo ven sus clientes? **Módulo ClientScan**

El modelo AEEN/Qfor permite evaluar a las escuelas de negocios desde tres perspectivas que en su conjunto dan una visión completa del nivel de calidad:

#### La escuela: quién es y qué hace

- Presentación del organismo:
  - Datos generales
  - Origen, evolución y estructura
  - Descripción de las actividades y especificidades
  - Desarrollos futuros
  - Visión del organismo sobre sus actividades
- Resumen de las actividades auditadas en la escuela
- Tipos de servicios y áreas de actividad
- Amplitud y temas de las actividades auditadas
- Perfil de los clientes
- Recursos humanos y organización interna

DATASCAN

#### Los programas: recursos y procesos

- Prestación del servicio:
  - Información sobre las escuelas y sus programas
  - Administración de los programas
  - Gestión de los programas
  - Evaluación y seguimiento
  - Recursos materiales
  - Documentación y material de apoyo
  - Infraestructura e instalaciones
  - Funcionamiento interno
  - Organización interna
  - Gestión de la calidad

PROCESSSCAN

#### Los alumnos: nivel de satisfacción

- La fase preparatoria
- La ejecución
- La gestión del proyecto
- Los informes y herramientas:
- Los consultores y formadores
- El seguimiento y el impacto
- La atención a los clientes
- La administración y la logística
- La relación calidad-precio
- La satisfacción e impresión global

CLIENTSCAN

En **esden**, conscientes de la importancia que supone alcanzar unos estándares de calidad como escuela, nos interesa que la satisfacción de nuestros alumnos sea la más alta. Por ello, nos alegra que **AEEN y QFOR**, año tras año, reconozca nuestra labor. Como escuela nos permite garantizar a nuestros alumnos una formación rigurosa y de máxima calidad.

Pregúntanos por nuestro sistema de calidad. Estaremos encantados de poder informarte sobre su sistema de funcionamiento.

## Accreditaciones

### ASOCIACION ESPAÑOLA PARA LA CALIDAD (AEC– CERPER)

esden es miembro de la **Asociación Española para la Calidad (AEC)**, que es el Agente de la **EOQ (European Organization for Quality)** en España, es la única entidad española reconocida para llevar a cabo estas certificaciones, a través de su **Centro de Registro y Certificación de Personas (CERPER)**.

Los objetivos perseguidos por la **AEC** mediante la extensión de estos certificados de la **EOQ** son dos. Por una parte, garantizar la competencia y los conocimientos de los profesionales dedicados a los ámbitos de la calidad y el medio ambiente, y por otro lado, poner a disposición del mercado profesionales cuya formación, capacidad técnica y experiencia están avaladas por un organismo acreditado.

El **CERPER** está regido por una **Comisión de Certificación**, Órgano de Gobierno imparcial, que es el que otorga la certificación y cuyos 27 componentes representan los intereses implicados en los ámbitos de la certificación. Además, el Centro está constituido por profesionales y examinadores con experiencia demostrada, que son los encargados de examinar la competencia técnica de los candidatos a la certificación.



### IV AEEN (Asociación Española de Escuelas de Negocios)

esden es socio fundador y miembro de la Junta de la **Asociación Española de Escuelas de Negocios**.

La **AEEN** tiene como objetivo principal, defender los derechos e intereses comunes de las principales Escuelas de Negocios del país. Asimismo, tiene como misión la promoción de los Master Profesionales como programas fundamentales en la Formación especializada de Directivos; tanto desde un punto de vista conceptual, como desde el requerimiento y aceptación de unos estándares de calidad. Todo ello referido a los propios programas impartidos, a la capacitación y experiencia de los docentes y, a los métodos y sistemas de enseñanza aplicados.

Además, la **AEEN** tiene como objetivo favorecer la relación entre las escuelas asociadas y el mundo empresarial, así como ser interlocutor de las escuelas con la administración y escuelas de negocios de otros países.

En esden, conscientes de la importancia que supone alcanzar unos estándares de calidad como escuela, nos interesa que la satisfacción de nuestros alumnos sea la más alta. Por ello, nos alegra que AEEN y QFOR, año tras año, reconozcan nuestra labor. Como escuela nos permite garantizar a nuestros alumnos una formación rigurosa y de máxima calidad.

Pregúntanos por nuestro sistema de calidad. Estaremos encantados de poder informarte sobre nuestro sistema de funcionamiento.



## V Campus esden



Madrid

### esden Madrid

**C/ Padilla 42**  
**28006 Madrid**

**Edificio Eurobuilding**  
**Calle Juan Ramón Jiménez, 8**  
**28036 Madrid**

Tel.: 91 476 99 66

Horario de secretaría: de 9:00 a 14:30 h. y 15:30 a 19:30 h.

Persona de contacto: María Bernal

E-mail: [madrid@esden.es](mailto:madrid@esden.es)



Barcelona

### esden Barcelona

**NH Numancia**  
**Calle Numancia 74**  
**08029 Barcelona**

Tel.: 93 426 57 64

Horario de secretaría: de 9:00 a 14:00h. y 16:00 a 19:30h.

Persona de contacto: Nuria Vela

E-mail: [barcelona@esden.es](mailto:barcelona@esden.es)



Bilbao

### esden Bilbao

**C/ Henao 30 A**  
**48009 Bilbao**

Tel.: 94 435 49 30

Horario de secretaría: de 9:30 a 14:00h. y 16:00 a 19:30h.

Persona de contacto: Virginia Guijarrubia

E-mail: [bilbao@esden.es](mailto:bilbao@esden.es)

## Valencia



### esden Valencia

#### **NH Las Artes.**

**Avda. Instituto Obrero de Valencia, 28**

**46013 Valencia**

Tel.: 96 110 11 10

Horario de secretaría: de 9:00 a 14:00h. y 16:00 a 19:00h.

Persona de contacto: Coral Montoya

E-mail: [valencia@esden.es](mailto:valencia@esden.es)

## Sevilla



### esden Sevilla

#### **NH Plaza de Armas.**

**Avda. Marqués de Paradas s/nº**

**41001 Sevilla**

Tel.: 95 511 06 20

Horario de secretaría: de 9:00 a 14:00h. y 16:00 a 19:00h.

Persona de contacto: Ana Fernández

E-mail: [sevilla@esden.es](mailto:sevilla@esden.es)

## A Coruña



### esden A Coruña

#### **NH Atlántico**

**Jardines Méndez Núñez**

**15006 A Coruña**

Tel.: 98 106 83 77

Horario de secretaría: de 9:00 a 14:00h. y 16:00 a 19:00h.

Persona de contacto: María Dorao

E-mail: [galicia@esden.es](mailto:galicia@esden.es)

## Tenerife



### esden Tenerife

#### **NH Tenerife**

**Candelaria Esquina Doctor Allart**

**38003 Santa Cruz de Tenerife**

Tel.: 92 208 23 21

Horario de secretaría: de 9:00 a 14:00h. y 16:00 a 19:00h.

Persona de contacto: Nuria Arroyo

E-mail: [tenerife@esden.es](mailto:tenerife@esden.es)

## Masters esden

### Global MBA + Cambridge International Diploma in Business

Modalidad Presencial  
Campus Madrid



### MBA Emprendedores: Creación y Gestión de Empresas + Cambridge International Diploma in Business

Modalidad Semipresencial  
Campus Madrid



### Master en Project Management (PMP) + Cambridge International Diploma in Business

Modalidad Semipresencial  
Campus Madrid / Barcelona / Bilbao / Valencia / Sevilla / A Coruña / Tenerife



### Master en Dirección de Marketing Digital y Comunicación Empresarial en Internet (Web 2.0) + Cambridge International Diploma in Effective Business Communication

Modalidad Semipresencial  
Campus Madrid / Barcelona / Bilbao / Valencia / Sevilla / A Coruña / Tenerife



### Master en Dirección Comercial y Marketing + Cambridge International Diploma in Marketing

Modalidad Presencial y Semipresencial  
Campus Madrid / Bilbao



### Master en Dirección de Comercio Exterior y Marketing Internacional + Cambridge International Diploma in Business

Modalidad Semipresencial  
Campus Madrid / Valencia



### Master en Comunicación, Organización de Eventos y Protocolo + Cambridge International Diploma in Effective Business Communication

Modalidad Semipresencial  
Campus Madrid / Barcelona / Bilbao / Sevilla / A Coruña / Tenerife



### Master en Gestión y Financiación de Empresas de Energías Renovables + Cambridge International Diploma in Business

Modalidad Semipresencial  
Campus Madrid



### MBA en Dirección y Gestión de Empresas de Moda y Belleza + Cambridge International Diploma in Business

Modalidad Semipresencial  
Campus Madrid / Barcelona / A Coruña



### Master en Dirección y Gestión de Hoteles y Empresas de Restauración + Cambridge International Diploma in Business

Modalidad Semipresencial  
Campus Madrid / Barcelona / Tenerife



### MBA en Dirección de Empresas + Cambridge International Diploma in Business

Modalidad Presencial  
Campus Madrid / Bilbao



### Master en Dirección de Recursos Humanos y Relaciones Laborales + Cambridge International Diploma in Human Resources Management

Modalidad Presencial  
Campus Madrid / Bilbao



### Master en Dirección y Gestión Financiera + Cambridge International Diploma in Business Finance

Modalidad Semipresencial  
Campus Madrid



### Master en Asesoría Fiscal, Laboral y Contable + Cambridge International Diploma in Business Finance

Modalidad Semipresencial  
Campus Madrid



### Master en Gestión de la Calidad y la Seguridad en las Industrias Agroalimentarias

Modalidad Semipresencial  
Campus Madrid / Valencia / Sevilla



Encuentre más información sobre los Masters esden en: [www.esden.es](http://www.esden.es)

Y en las redes sociales



## II Modalidad presencial y semipresencial

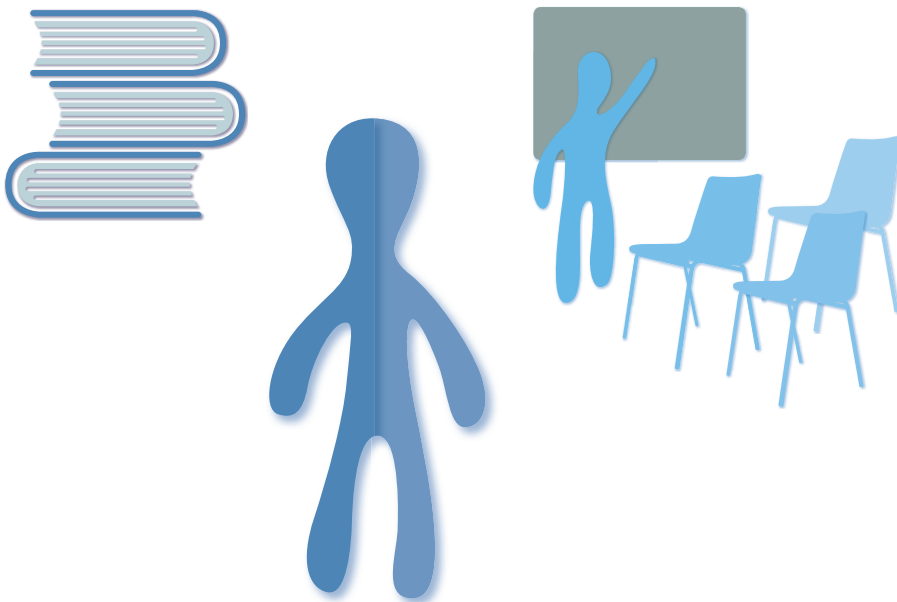
La metodología **Semipresencial** permite **compatibilizar de una forma flexible la formación con la vida personal y profesional del alumno**, manteniendo y exigiendo altos estándares de calidad a nivel académico. Esta Modalidad estructura cada Módulo de los Programas **combinando la sesiones Presenciales y el trabajo personal del alumno**, bajo un **seguimiento** y contacto constante **por parte de todo el equipo de la Escuela**.

Durante el curso el alumno asistirá a 14 sesiones presenciales distribuidas en 1 ó 2 sábados al mes a jornada completa, donde trabajará de forma práctica los diferentes contenidos que compone el Programa bajo sesiones participativas, método del caso y de la mano de un **Claustro de Profesores**, compuesto en su totalidad por **Profesionales en activo**.

Por otro lado, entre sesión y sesión, contará con **la Comunidad online de esden** donde encontrará todo lo que pueda desear relacionado con el contenido del Master:

- **Documentación especialmente diseñada para el alumno por las empresas colaboradoras** y compuesto por contenido teórico y casos prácticos a poner en común en las jornadas Presenciales, habiendo sido trabajado previamente por el alumno.
- **La biblioteca empresarial de esden** con libros, artículos, revistas y otro tipo de contenidos de primerísimo nivel con relacionados con la gestión y Dirección de la empresa
- **Atención permanente del Director de Master, Claustro de Profesores, Coordinadora Académica y Tutor de Proyecto**, en el seguimiento evaluativo, recogida de cuestiones, peticiones o dudas que precise durante todo el curso en lo que al Master se refiere.
- **Contacto continuo con el resto de alumnos a través de Foros de opinión y mensajería.**

En esden buscamos capacitar a nuestros alumnos para desarrollarse profesionalmente en la compañía a la que pertenezcan a través del “**Learning by Doing**”.

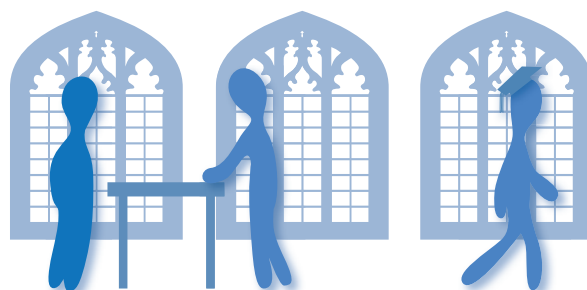


## III Título de la Universidad de Cambridge

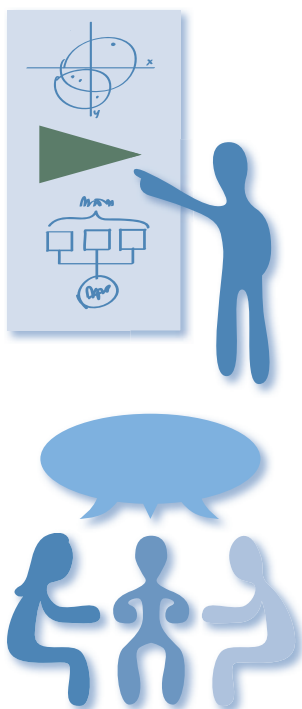
Las diferentes Titulaciones Cambridge que pueden obtenerse son:

- **Cambridge International Diploma in Business**
- **Cambridge International Diploma in Effective Business Communication**
- **Cambridge International Diploma in Human Resources Management**
- **Cambridge International Diploma in Marketing**
- **Cambridge International Diploma in Business Finance**

Examinadores del Claustro de la **Universidad de Cambridge** acuden a los diferentes campus de nuestra Escuela para evaluar a los alumnos, que pueden lograr así un título de reconocido prestigio internacional. La obtención de esta titulación conlleva un alto grado de exigencia y reconoce los conocimientos y habilidades de los alumnos en el ámbito empresarial.



## IV Metodología Didáctica



La metodología utilizada en **esden** es eminentemente práctica, aportando no sólo conocimientos, sino también las habilidades necesarias para formar profesionales cualificados.

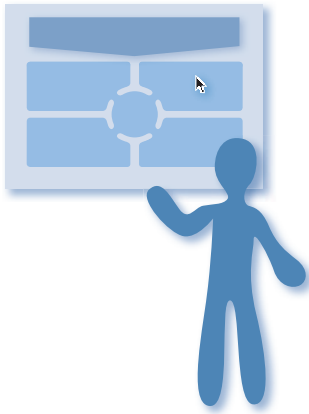
Las técnicas más empleadas por nuestros docentes son:

### El método del caso

Todas las áreas funcionales de la empresa son estudios con supuestos reales. Los casos se preparan individualmente, después en equipo y posteriormente son discutidos en clase bajo la guía del profesor. El método del caso permite al alumno adquirir una importante experiencia, que le ayudará en el proceso de toma de decisiones en su vida profesional.

### Clases participativas

La discusión constructiva en clase es una herramienta fundamental que facilita al alumno desarrollar y potenciar la seguridad en sí mismo, la creatividad, el pragmatismo y su capacidad de reflexión y análisis espontáneo.



### Trabajos en equipo

Los alumnos potencian su capacidad de organización y trabajo en común, resolviendo casos reales sobre distintos temas del Master.

### Presentación de Proyectos

Defensa y exposición de casos prácticos y proyectos, realizados de forma individual y grupal ante distintos tribunales de evaluación.

### Role Playing

En determinadas asignaturas, los alumnos deberán asumir e intercambiar distintos papeles para solucionar los casos propuestos.

## V esden FIELD TRIPS o experiencias sobre el terreno

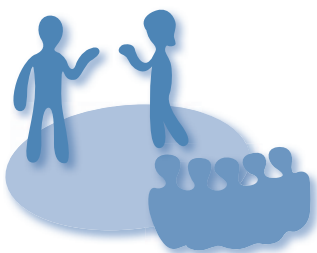
No hay mejor manera de aprender que experimentando, y esto es lo que conseguimos a través de las **esden FIELD TRIPS o experiencias sobre el terreno**.

### Visitas a empresas + talleres + participación en ferias + trabajo de campo

Se trata de un acercamiento real a las empresas y su actividad diaria, mediante la experiencia que permite al alumno ver cómo se aplican en “el mundo real”; los conocimientos aprendidos en las sesiones celebradas en las aulas.

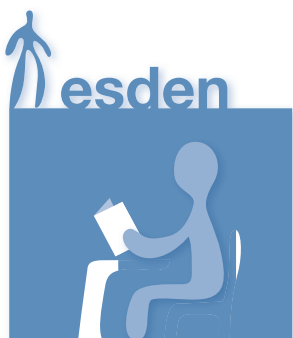
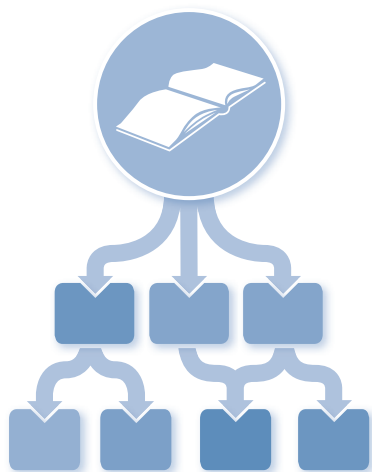


## VI Profesorado



Los profesionales que constituyen el Claustro de Profesores de **esden** han sido minuciosamente seleccionados por su excelente preparación académica, su experiencia docente, su trayectoria profesional en la empresa y sus cualidades personales para formar con éxito personas competentes y emprendedoras.

## VII Formación In Company



La **Escuela Superior de Negocios y Tecnologías esden** ofrece a las empresas facilidades para acercar a sus instalaciones los medios y el claustro adecuado, con el fin de dar una respuesta a sus trabajadores a la medida de sus necesidades.

El programa formativo y su duración se diseña ex profeso para cada empresa, tras un diagnóstico profesional llevado a cabo por los expertos en esta materia que forman parte del equipo de **esden**.

### Diseño de un programa formativo a medida

**esden** gestiona íntegramente cada programa formativo que la empresa contrate, desde su diagnóstico y diseño, pasando por el seguimiento de cada profesional participante, hasta la concesión del Título **esden** que recibe cada trabajador al concluir su formación.

Cada acción formativa será elaborada a la medida de cada empresa, variando en cada caso los contenidos, el número de horas, la metodología, la ubicación del aula y los docentes.

### Formadores

Todos los docentes son profesionales en activo de las materias que imparten, condición imprescindible para impartir clase en **esden**.

### Formación en la propia empresa o en esden

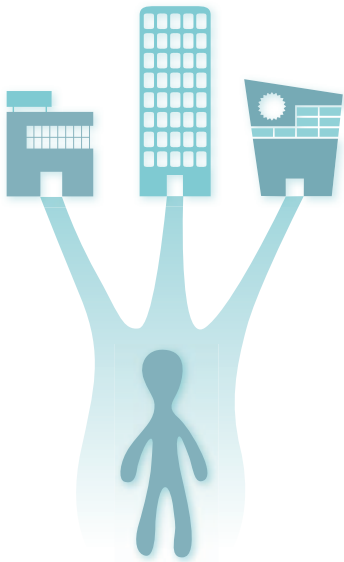
En el caso de que la compañía prefiera desarrollar la acción formativa fuera de sus propias instalaciones, **esden** abre las puertas de sus aulas a los profesionales de la empresa participantes del programa formativo.

**esden** también garantiza una formación on-line desarrollada y gestionada por los mejores especialistas, colaboradores habituales de la escuela de negocios.

### Gestión de subvenciones a la formación

Las empresas pueden acogerse a subvenciones con las que financiar cada acción formativa. **esden** les pone en contacto con colaboradores de la escuela que se dedican exclusivamente a gestionar subvenciones para la formación.

## I Prácticas



En **esden** somos conscientes de la importancia que tiene para el alumno el contacto directo con la empresa. Por ello promovemos y garantizamos la realización de prácticas para todos los alumnos que lo deseen.

En ellas, se afronta una situación real, con la posibilidad de trasladar la formación adquirida a sus tareas en la empresa.

Más de 500 empresas ubicadas en toda España colaboran con **esden**. Muchas de ellas han encontrado en los alumnos de la Escuela los profesionales cualificados que estaban buscando.

Las prácticas están reguladas por un convenio de colaboración entre **esden** y la empresa. Su duración oscila entre tres y seis meses y el horario no interferirá en ningún caso con el lectivo, pudiendo compatibilizar las clases con la estancia en la empresa.

## II Bolsa de trabajo esden

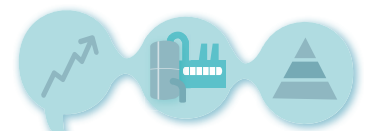
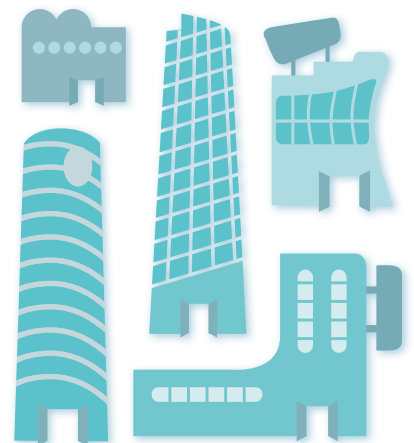
La Bolsa de Trabajo es un servicio exclusivo para los asociados a **esden network**, la **Comunidad de Antiguos Alumnos de esden**.

Los asociados a **esden network** disponen de este servicio desde el comienzo del master en la Escuela hasta que ellos mismos consideran que su meta profesional ha sido alcanzada.

En la actualidad, contamos con la confianza de un gran número de empresas que contactan con la Escuela con el objetivo de buscar profesionales.

**bolsa de trabajo**  
**+ servicio integral de asesoramiento laboral**

Además, **esden** ofrece un servicio integral de asesoramiento laboral para resolver aquellas dudas que, una vez finalizado el Master, estén relacionadas con el futuro desarrollo profesional del alumno.



## III esden network la Comunidad de Antiguos Alumnos de esden

Una Comunidad distinta a todas las que conoces. Una Comunidad a la que tendrás acceso, en exclusiva, junto con otros **4.000 antiguos alumnos**, por haber estudiado en cualquiera de los programas formativos, que impartimos en los diferentes Campus Académicos de la Escuela desde el año 1996.

**esden network = cuanto + sabes + vales**

Estos son sólo algunos de los numerosos **BENEFICIOS** que tendrás **de manera GRATUITA** por participar en **esden network**:

**Acceso GRATUITO** a una completa biblioteca empresarial On line.

**Asistencia GRATUITA** a un módulo de cualquiera de los programas formativos de esden a nivel nacional.

**Acceso** a más de 40 seminarios de primer nivel a lo largo del año.

Servicio **EXCLUSIVO** de Bolsa de Trabajo esden.

**SOCIAL NETWORKING** para contactar de manera fácil y sencilla con los asociados de la Comunidad.

Posibilidad de beneficiarte de los diferentes acuerdos alcanzados con empresas de diferentes sectores.

Una comunidad formada por los **ANTIGUOS ALUMNOS** de esden.


Estos son algunos de los seminarios organizados en el último año en los diferentes campus de **esden**:

### Área Management & Liderazgo

- Negociación comercial
- Liderazgo emocional
- El arte de hablar en público
- Finanzas para no financieros
- 5S, herramientas de eficiencia y productividad
- Decidir eficazmente, principios de la toma de decisiones
- Destacar como formador ocasional
- Herramientas de dimensionamiento
- Aprendiendo a pensar
- Resolución de conflictos
- Potencial creativo: innovación y desarrollo
- Coaching y mentoring
- Gestión del estrés
- Reuniones eficaces

## Área Marketing & Comercial

- Eventos que dejan huella
- Relaciones públicas y protocolo
- Marketing efectivo en tiempos de crisis
- Cómo hacer presentaciones que impacten
- Blogs y comunicación empresarial en Internet
- Posicionamiento SEM:
  - Gestión de campañas publicitarias con Google Adwords
- Cómo gestionar la comunicación interna
- Networking: el poder de las redes profesionales
- Comunicación como herramienta de marketing
- La nueva realidad del marketing digital



Y mucho más.  
**Descubre los  
 BENEFICIOS de ser  
 ANTIGUO ALUMNO  
 de esden**

## IV Observatorio de Marketing Digital

El **Observatorio de Marketing Digital** es un espacio de reflexión donde más de **50 expertos** de prestigiosas empresas españolas de diferentes sectores de actividad, analizan las tendencias en el ámbito de la **comunicación Online** y la **Web 2.0**.



Su misión es *“mejorar la competitividad de las empresas y sus profesionales, mediante el estudio y análisis del Marketing Digital”*.

El **Observatorio**, liderado por **esden**, **Escola**

**Superior de Negocios y Tecnologías y Append Investigación de Mercados**, participa de un modo directo en la evolución del Marketing Digital, del que todavía hoy no se conocen sus límites. Se trata de un campo interesante, novedoso, en desarrollo y con un potencial desconocido.

No existe un foro con tantos expertos y de empresas tan relevantes, como el **Observatorio de Marketing Digital**. Cualquier contenido que se genere en su ámbito, será capaz de medir el pulso y proyectar el futuro del Marketing Digital.

Sin duda una oportunidad de interacción entre profesionales de las empresas y sectores más importantes, donde se comparten inquietudes, descubrimientos, estrategias, y nuevos retos.

[www.observatoriodemarketingdigital.es](http://www.observatoriodemarketingdigital.es)

## V Claustro de Profesores

### ADELA BALDERAS

Directora de Marketing y Comunicación y Responsable de Formación de la empresa TISA

### ADELIO SANCHEZ

Responsable de Patrocinios DKV Seguros

### ADNAN AL-ABRASH NUÑEZ

Director Comercial  
Juanjo Oliva

### AINARA ZARRAGA

Directora de Comunicación  
Eroski

### AINHOA GARCÍA

Directora General JESUS DEL POZO

### AITOR ACHA

Socio-Consultor de López & Acha  
Consultores de empresas

### AITOR LAGO

Socio-Director  
SOCOEX S.L

### ALBERTO ISUSI

Socio y Gerente  
Janiferal

### ALBERTO LABASTIDA

Director  
Hotel Condes de Barcelona

### ALBERTO LUCEÑO

Miembro del Consejo de Dirección de ACOTEX, principal Asociación textil de Madrid. Socio - Director de la firma CEYLAN 1943. Accionista y Presidente del Consejo de Gradín Soluciones. Ex Director General (CEO) en Uno de 50.

### ALBERTO MENJÓN ERIZMENDI

Jefe del Backoffice Financiero Tesorero  
Grupo Iberdrola

### ALBERTO NO

Director Comercial  
Hotel Barceló Avenida

### ALEJANDRA FRAILE

Ejecutiva Marketing Moda Mujer  
El Corte Inglés

### ALEJANDRA GOMENDIO.

Directora Comercial y de Comunicación en Grupo Lukus y Product Manager y Directora de Marketing en L'oreal

### ALEXANDRE MEERSON

Sales and E-commerce Director en Londres de ESPA International. Managing Partner & E-Commerce Consultant | LA BOUTIQUE DE LUXE. Founder & Consultant - E-Commerce for Luxury Brands DIGITAL LUXURY BRANDS

### ALFONSO GOMEZ

Auditor de Cuentas y administrador concursal. Presidente del Turno de Actuación Profesional (TAP).

### ALICIA FERNANDEZ

Trabajadora Independiente como Auditora y Consultora de Sistemas de Calidad y Seguridad Alimentaria ( BRC, IFS, ISO 22.000 ) así como Auditora de Homologación de proveedores de cadenas de distribución

### ALMUDENA URIARTE

Directora de proyectos  
Prismaglobal

### ALVARO ALÉS

Director General  
Arena 360º  
Miembro de la Junta Directiva de la Asociación Española de Agencias de Comunicación y Publicidad y Presidente delv I.M.C.C. Integrated Marketing & Communications Council of Europe, perteneciente a EACA y donde se integra la AEACP

### ÁLVARO MEDINA

Director de AM&A

### ÁLVARO NOTARIO

Head of New Media Mediacom

### AMALIA DESCALZO

Doctora en Historia del Arte en El Museo del Traje

### ANA BRANA

Brand Manager  
Coca - Cola Iberian División Madrid

### ANA CRISTINA MARTÍN

Project Manager responsable de Análisis y evolución de Soluciones de Tarificación y cobro de Telefónica

### ANA GUERRERO

Docente  
Museo del Traje Madrid

### ANA I. SANCHEZ CURIÉS

Project Manager  
Philips Healthcare

### ANA PICO

Directora General de Uncommon

### ANDER PÉREZ

Responsable de Patrocinio  
Telefónica

**ANDRÉS FERNÁNDEZ**

Director de Comunicación  
Prismaglobal Grupo

**ÁNGEL M<sup>a</sup> HERRERA**

Socio de Evoluziona, Bubok. Emprendedor

**ÁNGEL NUÑEZ**

Socio Director de la agencia de  
comunicación Día D Marketing de Impacto

**ANGELS VALLS**

Directora de Marketing y Portales  
e-La Caixa

**ANKE SCHREIBER**

Trade Marketing Wholesale  
Internacional en DESIGUAL

**ANNA DOMENECH**

Responsable de cuentas  
GREY TRACE

**ANTONIO MARCOS**

Design Director  
CH Man Carolina Herrera

**ANTONIO MIES**

Product Manager para un importante  
grupo empresarial con fuerte implantación  
nacional, que exporta a más de 32 países

**ARANCHA GAYOSO**

Consultora internacional en Marketing,  
RRHH y Habilidades Directivas

**ARANTXA ARCONADA**

District Sales Manager de Claire's  
Accesorios Spain

**AZUCENA MARTINEZ**

Directora de Recursos Humanos del  
Hotel Marqués De Riscal - Starwood  
Hotels & Resorts

**BEATRIZ LOBO**

Responsable del Departamento  
Comercial del Hotel NH Canciller Ayala

**BEGOÑA ARKOTXA**

Responsable de la coordinación y  
elaboración de planes de comunicación  
tanto para empresas públicas como  
privadas

**BELÉN MARQUINA**

Consultora de Recursos Humanos y Coach

**CÁNDIDO RUIZ**

Consultor de Marketing

**CARLOS JOSÉ CONEJO**

Subdirector de Producción de Arian

**CARLOS VASALLO**

Specialist Communication Imagen y  
Marca en Vodafone España

**CARMEN UGALDE**

Colaboradora "free-lance"  
para diversas empresas

**CARMEN SANTAMARÍA**

E-shop Manager  
Loewe

**CAROLINA ESTEBAN**

diseñadora de la firma  
PURIFICACION GARCIA.

**CESÁR ALONSO PEÑA**

eHealth & Social Media Manager  
Mutua Madrileña Aresa Salud

**CESAR VILLAR**

Oesia Network: Project Manager del  
Sistema de gestión de almacenes de  
Inditex

**CRISTINA ACED**

Consultora en Comunicación 2.0

**CRISTINA LAISECA**

Directora Comercial  
Hotel Miró

**CARLOS GILA**

Presidente de Gila&Co., compañía  
especializada en gestión de la crisis  
empresarial.

**CARMEN DATO**

Directora Research en Vodafone

**CLELIA MORALES**

Responsable de Medios Sociales de  
eBay en Europa

**CONSTANZA GALEAN**

Consultora de Empresas

**CORO SALDANA**

Responsable Departamento Comercial  
El Armario de la Tele

**CRISTINA GUARDIOLA**

Directora Corporativa  
del Grupo Matiné Ibérica

**CRISTINA LÓPEZ**

Socia-Consultora de la firma Lopez  
& Acha Consultores De Empresa Y  
Formacion S.L.

**DANIEL ALCÁNTARA**

Socio Director  
Goes Abogados

**DANIEL CANOMANUEL**

Social Media & e-Commerce  
Manager en Telepizza

## Claustro de Profesores

### DANIEL MAYORAL

Socio de PDM Consultores

### DAVID NÚÑEZ

Training manager

Hotel Ritz Madrid

### DAVID VARONA

Community Manager

rtve.es

### DELFI FERRER

Controller financiero de Le Meridien  
Barcelona Starwood Hotels & Resort

### EDORTA ETXARANDIO

Abogado y Administrador Concursal.  
Magistrado Juez de lo Mercantil del  
Juzgado de lo Mercantil 2 de Bilbao,  
ahora en excedencia.

### EDUARDO GAROLERA

SEO Manager

Softonic

### EDUARDO LÓPEZ DEL HIERRO

Online Marketing Manager en Simyo

### EDUARDO MALLÉS

Auditor y Censor Jurado de Cuentas.

### EDUARDO ZAMÁCOLA

Director General de Neck&Neck

### EMILIO MOJÓN

Director del Parador

Sos del Rey Católico.

### ENDIKA LEKAROZ

Director de Marketing en Perfumerías IF

### ENRIC NEL-LO

Director Creativo Ejecutivo del Grupo  
Publicitario Shackelton Digital y  
Vicepresidente Ejecutivo de Shackelton  
en Barcelona

### ENRIQUE GADEA

Abogado y Dr. en Derecho

### ENRIQUE GARCIA OTERO

Senior Project Manager de gestión de  
operaciones y proyectos de Europa del a  
IATA (International Air transport Association)

### ENRIQUE SERRALTA

Especialista en Multimedia y Video  
Interactivo

### ENRIQUE VALENTÍ

Director de gestión de Café grup

### ERASMO LÓPEZ

Community Manager del Portal de  
Formación E-magister

### ESTALISNAO AMILIBIA

Director Gerente

Talleres Zarandona

### ESTHER ENALES

Directora de Gestión Cliente de la  
Sociedad de Prevención Mutuaia

### ESTIBALIZ LASALA

Jefe de Desarrollo Directivo

Sidenor

### EVA GARCÍA

Directora de Publicidad Online

Renta 4

### EZEQUIEL RUIZ

Director Creativo Interactivo de la  
agencia Sra. Rushmore

### FABIO CASTAÑEDA

Director General

Red y Comercio

### FELIP BERGADA

Director Servicio Cliente

MPG – Mediacontacts (Havas Digital)

### FERNANDO AZNAR

Business Development Manager,  
Ingersoll Rand Retail Solutions

### FERNANDO GOMEZ

Auditor de Cuentas y Administrador  
Concursal. Profesor de Derecho  
Concursal en la Universidad. Miembro  
de la Real Academia de las Ciencias  
Económicas y Financieras de España.  
Escritor de más de un centenar de  
obras y monografías sobre la materia.

### FERNANDO JIMÉNEZ

Director de Marketing HP Consumo  
para España y Portugal

### FERNANDO MAUDO ARRANZ

Director General España

Vente-Privee.com

### FERNANDO MOROY

Director de relaciones institucionales  
de La Caixa

### FERNANDO OLIVARES

Director Sercotel Hotels, Madrid

### FERNANDO SECO

Responsable de Servicios Móviles en  
Euskaltel

### FERNANDO SUMMERS

Director de Operaciones

Rastreator.com

**FRANCISCO JAVIER RGUEZ. BLANCO**

Director de Operaciones para Europa de Motorola

**FRANCISCO MARÍN**

Especialista en Comunicación Social

**FRANCISCO QUEREDA**

Director  
Málaga Convention Bureau y  
Presidente de MPI España

**FRANCISCO SAGRA**

Auditor libre de SAI GLOBAL  
ASSURANCE SERVICES Ltd.

**GEMA MORA**

Web Analytics Head  
Vocento

**GERHARD STURM**

General Manager Spain and Portugal  
en Sony ericsson

**GERMAN G. CEBERIO**

Sales Business Manager  
Cisco Systems

**GONZALO CERVERA**

Director Técnico de Hábitat inmobiliaria

**GONZALO IBAÑEZ**

CEO  
Kanli

**GONZALO ONZAIN**

Director de Fusiones y Adquisiciones  
de Gamesa Corporación Tecnológica

**GORKA ANSUATEGUI**

Director de Marketing, Comunicación  
Corporativa e Innovación en Lagunaro

**GORKA APARICIO**

Gerente de Append Investigación de  
Mercados

**GOTZON GONZALEZ**

Socio Fundador y Director General de  
Prismaglobal Grupo

**GUADALUPE SANCHEZ EXPOSITO**

Auditora jefe de BRC/ISO 22000

**GUMERSINDO BLANCO**

Director Técnico de la fundación Sta.  
María del Real

**HELENA ABELLÁN**

Social Media Manager en Spainair

**HERIBERTO TERUEL**

Ex Director de Colliers International.  
Senior Consultant de N+1.

**IÑAKI ETXEGUREN**

Director Hotel Ercilla de Bilbao

**IGNACIO GUTIERREZ**

Director General de Ventas y Marketing  
de Majestic Hoteles

**IGNACIO RODRIGUEZ**

Director del Hotel Hilton  
Diagonal Mar Barcelona

**INÉS CEBRIÁN**

Gerente de Alava Incoming, Asociación  
Empresarial para la Promoción de  
Congresos y Turismo de Álava

**INÉS MONGUILLOT**

Directora de Marketing de BBK

**INÉS VALERO**

Training & Marketing Manager de Polo  
Ralph Lauren España

**IÑAKI GASCÓN**

Consultor Asociado en Itar (International  
Technical Assistance Consultants) y  
Consultor independiente en varias empresas

**IÑAKI RODRIGO**

Responsable de Organización y  
Servicios Generales de Udal Sareak,  
S.A.- Consorcio De Aguas

**IÑIGO DE LUIS**

Digital Account Manager  
Arena Media

**IÑIGO GOMEZ BILBAO**

Socio Director de la firma Gómez Bilbao  
Abogados y Consejero del Grupo FGM

**IÑIGO IRIZAR**

Director Técnico de Lácteos Goshua

**IÑIGO URIARTE**

Responsable de Marketing de Basquetour

**ION FIZ**

Diseñador

**ISABEL AGUILERA**

Socia Directora de IMAN Coaching

**ISABEL GALIANO**

Consultora freelance para Bethencourt  
Strategic Development Open Services

**ISABEL SÁENZ**

Responsable de Formación en  
Customer Works del Grupo Accenture

**ISMAEL ALONSO**

Chef HOTEL ARTS AROLA Barcelona.

**ISUSKO ATARBE**

Director Creativo  
ROS

## Claustro de Profesores

### ITZIAR AZKONA

Directora General de Liebanatural  
Conservas Artesanas

### ITZIAR SABAS

Responsable de Proyectos de RRHH  
del Grupo Uvesco

### ITZIAR TORREALDAY

Gestión de Proyectos en MB Sistemas

### JAIME ECHEVARRÍA

Investment Advice Certificate y  
European Financial Advisor

### JAVIER CAÑAS

Dtor. General de operaciones de grupo  
asisa salud

### JAVIER GRANADOS

Online Marketing Manager Almirall

### JAVIER GUTIÉRREZ MARTINEZ DE COMPAÑÓN

Consejero Exdirector General  
Grupo Vidrala

### JAVIER DE IRIBAS

Director de unidad estratégica de negocio  
SPC en ULMA Hormigón Polímero S. Coop

### JAVIER LAPEÑA

Socio-fundador de Leyenda Personal,  
S.L. propietaria de todos los derechos  
de propiedad intelectual de DOLORES  
PROMESAS

### JAVIER LIZÁRRAGA

Director General y Consejero  
Grupo Idea

### JAVIER MORRENIS

Gerente en Sanicontrol

### JAVIER REGUEIRA

Socio Fundador y Consejero Delegado  
de Restaurantes Pause en Madrid

### JAVIER REYERO

Periodista Deportivo y Docente en  
Habilidades Directivas

### JAVIER SÁNCHEZ

Director de Marketing de CARITA y  
DECLÉOR del grupo SHISHEIDO y  
Director comercial del canal profesional  
(Spas y centros de belleza).

### JAVIER SORIA

Det Norske Veritas certificadora Food  
Manager / Auditoria

### JESÚS FERNÁNDEZ BORRELL

Co fundador y Director General de  
Isemadrid

### JESUS FREJ HELLÍN

Director de Comunicación Multimedia en  
BBVA

### JESÚS MARCOS

Director de Búsqueda y Selección

### JESÚS PÉREZ

Ecommerce Manager  
Majestic Hotels Group

### JOAQUIN AGUILERA

Periodista. Director de la Escuela  
Periodismo UAM/El País

### JON ANDONI BENGOCHEA

Gerente de Bengoetxea Abogados

### JON REES

Director de Logística de IKEA Baracaldo

### JON RUIZ

Responsable Comercial del área de  
frescos del Grupo Eroski

### JORGE JUAN PASCAU

Creador de IO Think Future

### JORGE NAVEA

CEO de Bergé Automocion

### JOSÉ ANSOLEAGA

Consultor Independiente en áreas  
comercial y marketing

### JOSÉ CARLOS PÉREZ

Encargado de investigación de nuevos  
mercados, gestión de proveedores  
internacionales, seguimiento de los  
procesos de producción y control de  
calidad  
Grupo Cortefiel.

### JOSÉ GUIMÓN

Consultor, CSC, Sector Público en la  
consultoría tecnológica a ministerios de  
asuntos exteriores de distintos gobiernos

### JOSÉ CARLOS PÉREZ

Ingeniería Técnica Industrial. Postgrado  
en Gestión y Tecnología Textil

### JOSÉ GABRIEL RUBIO

Director de Compras de Dédalo Grupo  
Gráfico (Grupo Prisa)

### JOSÉ LUIS ABAJO

Director de Promoción Negocio  
Hipotecario en el territorio País Vasco -  
Cantabria del BBVA

### JOSÉ LUIS OCHOA

Director Eastern Region, Retail  
Solutions - Hussmann Koxka, S.L.

**JOSÉ LUIS OLASOLO**

Exvicepresidente de Corporación Mondragón

**JOSÉ LUIS RIERA**

Head of Leveraged Finance, Corporate & Commercial Banking, HSBC

**JOSÉ LUIS VELILLA**

Director de Marketing Tetra Pak

**JOSÉ MANUEL MÁZ**

Socio fundador Umallikuy

**JOSÉ MARÍA LÓPEZ**

Técnico Especialista en Protocolo y Relaciones Institucionales. Autor de libros y publicaciones relacionadas

**JOSÉ MARÍA MARTINEZ**

Trabajador independiente como Consultor y Auditor de Calidad y Seguridad Alimentaria (BRC, IFS, ISO 22.000)

**JOSÉ RAMÓN ALONSO**

Jefe de Industrialización en Cegasa Internacional

**JOSÉ RAMÓN PARDINAS**

Senior Executive Tinkle

**JOSÉ VILCHES**

Director de Marketing Navidul

**JOSEBA VILLATE**

Director de Grandes Cuentas. Abba Hoteles

**JOSU ABOITIZ**

Director de Relaciones Públicas y Comunicación GUCCI España

**JUAN ANTONIO ROBLES COBOS**

Marketing Manager Internet Mobile en Orange

**JUAN ASPAS**

Responsable de Marketing y Comunicación de twenergy.com en Endesa

**JUAN CARLOS DOMENECH**

Socio fundador de Whateve–Agencia estratégico creativa

**JUAN CARLOS FERNÁNDEZ**

Export Manager Ismobel

**JUAN CARLOS RAMOS**

Director de Comunicación y Relaciones Laborales de Sidenor

**JUAN CARLOS RICO**

Responsable del área de Marketing y comunicación en Neinver Management

**JUAN CARLOS SALAZAR**

Phd., Coordinador académico de la UAN Accentur Chair

**JUAN CRIADO**

Director de operaciones de Salud Caser

**JUAN CUETO**

Director de Expansión del Negocio de Alcesa, Consejero de CHL y Director de la firma Multisercinco

**JUAN DEL REAL**

E-commerce Manager Darty España

**JUAN ECHEVARRIA**

Socio de Gaeca Abogados (Gómez Acebo, Echevarría y Carrillo de Albornoz)

**JUAN LUIS AGUIRREZABAL**

Gerente Sectorial de Grandes Clientes de Iberdrola

**JUAN LUIS GARCÍA**

Online Marketing Manager Ono

**JUAN RAMÓN MUÑOZ**

Product Manager en Bosch-Siemens y Socio Consultor de serforem

**JUANJO BRIZUELA**

Director de AZK Komunikazioa

**JUDITH GÓMEZ**

Directora de Cuentas Buongiorno Digital

**JULIÁN CABANILLAS**

Director de Marketing y Ventas del Hotel ME Barcelona

**KEPA ZUBIETA**

Director de Desarrollo de RRHH Grupo Iberdrola

**KIKO BERMEJO**

SEO Manager La Casa del Libro.com

**KOLDO LASALA**

Director de Recursos Humanos de Vicrila

**LAIA PONCE DE LEÓN**

Consultora Estratégica de Scholz&Friends Strategy Group (Hamburg, Alemania)

## Claustro de Profesores

### LEILA BURIN

Auditora y consultora independiente de sistemas de gestión de calidad y seguridad alimentaria

### LOÏC FLORENTIN

Dior Brand Manager Spain at LVMH  
Relojería & joyería España

### LOLO SAINZ

Medalla de Oro de la Real orden del Mérito deportivo

### LUCAS MULLET

Planificador Estratégico en FMRG  
Affiliated Lowe WorldWide.

### LUCÍA ABARCA

Directora Ecommerce  
Loewe

### LUIS BAÓN

Partner  
Egon Zehnder International

### LUIS GONZALEZ

Presidente del Grupo Inversiones ODIN y  
Consejero Delegado de Casa Tempo, S.L.

### LUIS JAVIER PÉREZ

Director Negocio Internacional y Gerente  
Negocio Tesorería, Banco Santander  
Territorial Navarra. Miembro del equipo  
de Formadores en Comercio Exterior de  
múltiples organismos oficiales

### LUIS MIGUEL LÓPEZ

Letrado de la Dirección Asuntos  
Jurídicos del Grupo de Empresas  
Públicas Tragsa

### LUIS MIGUEL MAGRO

Adjunto a Gerencia de la empresa  
Astilleros Zamakona, SA

### MAIDER GONZÁLEZ

Jefa de Compras de Electrónica  
Eroski S.Coop

### MACARENA GOYANES (COEX)

Profesional del mundo del transporte  
con amplia experiencia en transporte  
marítimo. Ha desarrollado gran parte de  
su carrera en la multinacional Maersk

### MANUEL ÁLVAREZ DE LA GALA

Client Services Director & Business  
Development Manager at Media en  
Planning Group

### MANUEL LÓPEZ

Director de Alimentos y Bebidas  
Hotel Banke (Derby Hotels ) de Paris

### MANUEL MARTINEZ-LUENGAS

Jefe de Compras de productos lácteos,  
Grupo Eroski

### MANUEL PÉREZ

Director Food & Beverage Hotel  
Hesperia Zubialde

### MAR FERNÁNDEZ

General Product Manager  
Rosa Clará

### MARCO ANTONIO GONZALEZ

Director de proyectos  
Prismaglobal

### MARCOS RUVIRA

Director de Ventas Moderna  
Distribución en Campofrio Alimentación

### MARI GONZALEZ DE DURANA

Dep. de Comunicación de Prismaglobal

### M<sup>a</sup> ANGELES ARROYO

Area de Compras  
Eroski

### MARÍA MONSERRAT GIL

Directora de Barceló Hotel Avenida

### M<sup>a</sup> ANGELES CÁMARA

Diseñadora Web y Blogger de Belleza  
ANTENA 3.

### MAR FERNÁNDEZ

General Product Manager  
ROSA CLARÁ.

### MARIA FEIJOO

Directora de Comunicación Corporativa  
Grupo Antevenio

### MARÍA LLANOS

Ex – subdirectora de la Revista ELLE.

### MARÍA ROSA OLONA

Directora de Comunicación  
L'Oreal

### M<sup>a</sup> TERESA COROMINAS

Consultora de Recursos Humanos

### MARIAN GARRIGA

Retail & Digital Manager  
Pronovias

### MARIANA PEDEMONTE

Director of Strategic Projects en Havas Media

### MARIBEL BÁLIUS

Consultora Freelance de Achieve  
Global, Elogos, Instituto de Liderazgo,  
Bethencourt, Thinksmart y Misco

### MARIO BILBAO

Director del Departamento de RRHH  
de Euskaltel

**MARIOLA MIGUEL**

Formadora y Coach independiente

**MARISA DE NAVASCUÉS**

Directora de Relaciones Públicas y Comunicación del Hotel Intercontinental, Madrid

**MARTA BLANCO**

Presidenta de los Amigos del MUSEO DEL TRAJE.  
Consultora digital para varias firmas de moda, entre ellas ARISTOCRAZY.

**MATÍAS ALVAREZ**

Consultor de Sharepoint y Tecnologías EPM en microsoft

**MERCEDES SANCHEZ**

Training Manager del Hotel Palace

**MELISSA TORRES**

Directora de Recursos Humanos de Hilton Barcelona & Hilton Diagonal Mar

**MIGUEL ÁNGEL CANCELO**

Asesor Económico de la Viceconsejería de Vivienda del Gobierno Vasco, Alokabide S.A

**MIGUEL ÁNGEL LÓPEZ MOREJÓN**

Responsable de Formación y Desarrollo de Massimo Dutti (grupo INDITEX).

**MIGUEL BLOTTA**

Retail Manager LVMH group - Moet Hennessy y Louis Vuitton  
Responsable de ventas DIOR.  
Director Departamento Formación y Ventas de Pandora

**MIGUEL DE ANDRÉS**

Departamento de Comunicación de Prismaglobal Grupo

**MIGUEL MANGAS**

Director de Marketing OnLine de Meetic

**MIQUEL MOYA**

Director Global e-Distribution & CRM Barceló Hotels & Resorts

**MIKEL ESCRICHE**

Director de RRHH, Calidad y Desarrollo, en empresa líder en su sector

**MIKEL MÚGIKA**

Técnico Superior Organización de Osakidetza

**MIKEL URKIOLA**

Director de Producción Prismaglobal

**MIREIA MATEU**

Social Media Strategist Let's Bonus

**MIREN BILBAO**

Directora de Administración del Ilustre Colegio Oficial de Médicos de Bizkaia

**MIREN RODRIGUEZ**

Responsable de Contenidos del Proyecto Consumer Eroski, de la Fundación Grupo Eroski

**MÓNICA ROMÁN**

Directora marketing Jota+ Ge

**NACHO APODACA**

Director de Recursos Humanos en Nervacero, S.A.

**NEREA DIAZ DE ARGOTE**

Responsable de la zona norte de HOTUSA (Cadena de Hoteles Independientes)

**NICOLAS VAUDELET**

Fashion Designer y director creativo

**NIEVES CAMUÑAS**

Responsable Comercial Hotel NH Habana

**NINA RECA GALÁN**

Responsable en Argonás Grupo Planeta

**ORIOR IBARS**

Director de Consultoría Multiplica

**ÓSCAR AMOR**

Director de la Región Norte División Consumo-multicliente de PHL Excel Supply Chain

**ÓSCAR AZKONA**

Responsable de Formación en Vicrila

**ÓSCAR COTO**

CEO de Delfin Group

**OCTAVIO ROJAS**

Director General Túatú Social Media & PR

**ÓSCAR SANCHEZ**

Director de Gestión Social en la Fundación Lantegi Batuak

**ÓSCAR SANTIAGO**

Director General de Mc Guffin, S.L.

**PABLO GARCÍA SAMPEDRO**

Sales Manager Polo Ralph Lauren España.

## Claustro de Profesores

### PABLO GARRIGA

Director general del Grupo Mas de Torrent

### PABLO JIMÉNEZ

Socio fundador y CEO  
otromarketing.es – pensamiento digital.  
Director de Marketing en ALUMAFEL.

### PABLO MUÑOZ

Director General de DRAFT FCB  
España

### PABLO PEÑALBA

Gerente Mobile Solutions Vodafone España

### PALOMA ÁRIAS

Directora Regional de Recursos  
Humanos  
Hotel Ritz Madrid

### PALOMA SALAZAR

Diseñadora  
HOSS INTROPIA.

### PANAITA GARCIA

Directora de Marketing  
Argal

### PEDRO LOZA

Subdirector Financiero de Dédalo  
Grupo Gráfico (Grupo Prisa)

### PEDRO PABLO RAMOS

Director para el País Vasco de Tea-Cegos

### PENÉLOPE LOS ARCOS

Senior Account Manager  
Google

### RAFAEL FERNÁNDEZ TAMAMES

Founder & CEO  
Findasense

### RAFAEL ROLLÁN

Official Veterinary Surgeon en R.J. &  
SA Lawrence

### RAIMON CASALS

Consumer Relationship Manager Spain  
FMCG & Category Manager Spain  
Retail Pastas & Sauces  
Gallina Blanca Star

### RAIMOND TORRENTS

Responsable de Torrents&Friends

### RAMÓN BOIXADÓS

Socio - Fundador Project Done -  
Consultoría de Negocio y Sistemas

### RAQUEL SÁNCHEZ

Jefa de Prensa  
MadridFusión

### RAÚL FERNÁNDEZ

Director Comercial y de Calidad del  
Grupo Ancitimex

### RAÚL FERNÁNDEZ NIETO

Director Técnico Agroalimentario  
D&H Asesores

### REBECA ANDRE ESTEVEZ

Directora de RRHH de ROBERTO VERINO

### REGINA RIVERA

Directora General de Weider España

### ROBERT MULET

Marketing & Sales Manager de Yuilop

### ROBERTO DE LA FELICIDAD

Consultor Senior Web  
Bankinter

### ROBERTO GONZÁLEZ

Business Controller

### ROBERTO HEREDIA

Director General y Cofundador de 11870.com

### ROCCO CAIRA

Abogado colegiado en Dublín (Incorporated  
Law Society of Ireland), en Londres (Law  
Society of England and Wales) y Vizcaya.

### ROSA FERNÁNDEZ VELILLA

Consultora Freelance de Negocio

### ROSALÍA COGOLLO

Directora de Comunicación en el Grupo  
SHISHEIDO de las marcas Shiseido,  
CARITA, DECLÉOR, NARS y Serge Lutens.

### ROXANA GAVOSTO

Responsable de cuentas  
FMRG Compact

### RUBÉN GIL

Director de Enjoy, agencia de Licensing

### SANTIAGO CARRETERO

Project Manager en Akra Urbana

### SANTIAGO REAL DE ASUA

Director General del grupo Ebrim

### SARA FERRERAS

Coach especializada en gestión del  
cambio personal, ejecutivo y empresarial

### SARA LÓPEZ

Consultor Senior de RRHH y Gerente  
de Cuentas en Madrid

### SARAI LOPEZ

Responsable Inteligencia de Negocio  
Lagunaro

### SARA MÁRQUEZ

Brand Manager  
Carrera y Carrera

**SEBASTIÁN CEBRIÁN**

Director General  
Asociación de Directivos de  
Comunicación (DIRCOM)

**SENÉN CASTRO**

Socio Director de H2B (Human to Business)

**SILVIA BAENA**

Online Marketing & Social Media  
Manager Stradivarius (Inditex)

**SILVIA SIMÓN**

Gerente de proyectos en  
PriceWaterhouseCoopers

**SOFÍA MAYORAL**

Responsable de Publicidad y  
Promoción de Canales de Marketing  
Banc Sabadell

**SUSANA APERRABAI**

Directora de Producción en Prisma  
Servicios y Proyectos Vitoria

**TERESA LECHUGA**

Creativa  
Trize Advertising

**TOMÁS ELORRIAGA**

Director Gerente de la Ingeniería-  
Consultoría Obeto-Banpro

**VALENTÍN PEREIRO**

Director de Bankinter.com

**VEGA SANTOS**

Responsable de selección de Selgan  
Vision It.

**VERÓNICA MILO**

Directora de Marketing  
Monster.es

**VICTOR GIL**

Consultor y analista de tendencias de  
consumo, marketing, comunicación y  
nuevas tecnologías. Socio Director de  
Cool Insights

**VICTORIA VALDIVIESO**

Consultora independiente

**VIRGINIA MEDINA**

Responsable de Marketing en Ikea  
Barakaldo

**XAVIER COLOMÉ**

Director Analítica Web  
Atrapalo.com

## VI Empresas Colaboradoras

Algunas de nuestras empresas colaboradoras son:



AMAYA ARZUAGA

Calvin Klein





## Campus esden

### Campus Madrid

Calle Padilla 42  
28006 Madrid

Edificio Eurobuilding  
Calle Juan Ramón Jiménez, 8  
28036 Madrid  
Tel: 91 476 99 66  
madrid@esden.es

### Campus Barcelona

Calle Numancia 74  
NH Numancia  
08029 Barcelona  
Tel.: 93 426 57 64  
barcelona@esden.es

### Campus Bilbao

Calle Henao 30 A  
48009 Bilbao (Vizcaya)  
Tel: 94 435 49 30  
bilbao@esden.es

### Campus Valencia

Avda. Instituto Obrero de Valencia, 28  
NH Las Artes  
46013 Valencia  
Tel. 96 110 11 10  
valencia@esden.es

### Campus Sevilla

Avda. Marqués de Paradas s/nº  
NH Plaza de Armas  
41001 Sevilla  
Tel.: 95 511 06 20  
sevilla@esden.es

### Campus A Coruña

Jardines Méndez Nuñez  
NH Atlántico  
15006 A Coruña  
Tel: 98 106 83 77  
galicia@esden.es

### Campus Tenerife

Candelaria Esquina Doctor Allart  
NH Tenerife  
38003 Santa Cruz de Tenerife  
Tel: 92 208 23 21  
tenerife@esden.es

[www.esden.es](http://www.esden.es)



**esden**

Escuela Superior de Negocios y Tecnologías

Sigue a **esden** en las redes sociales

